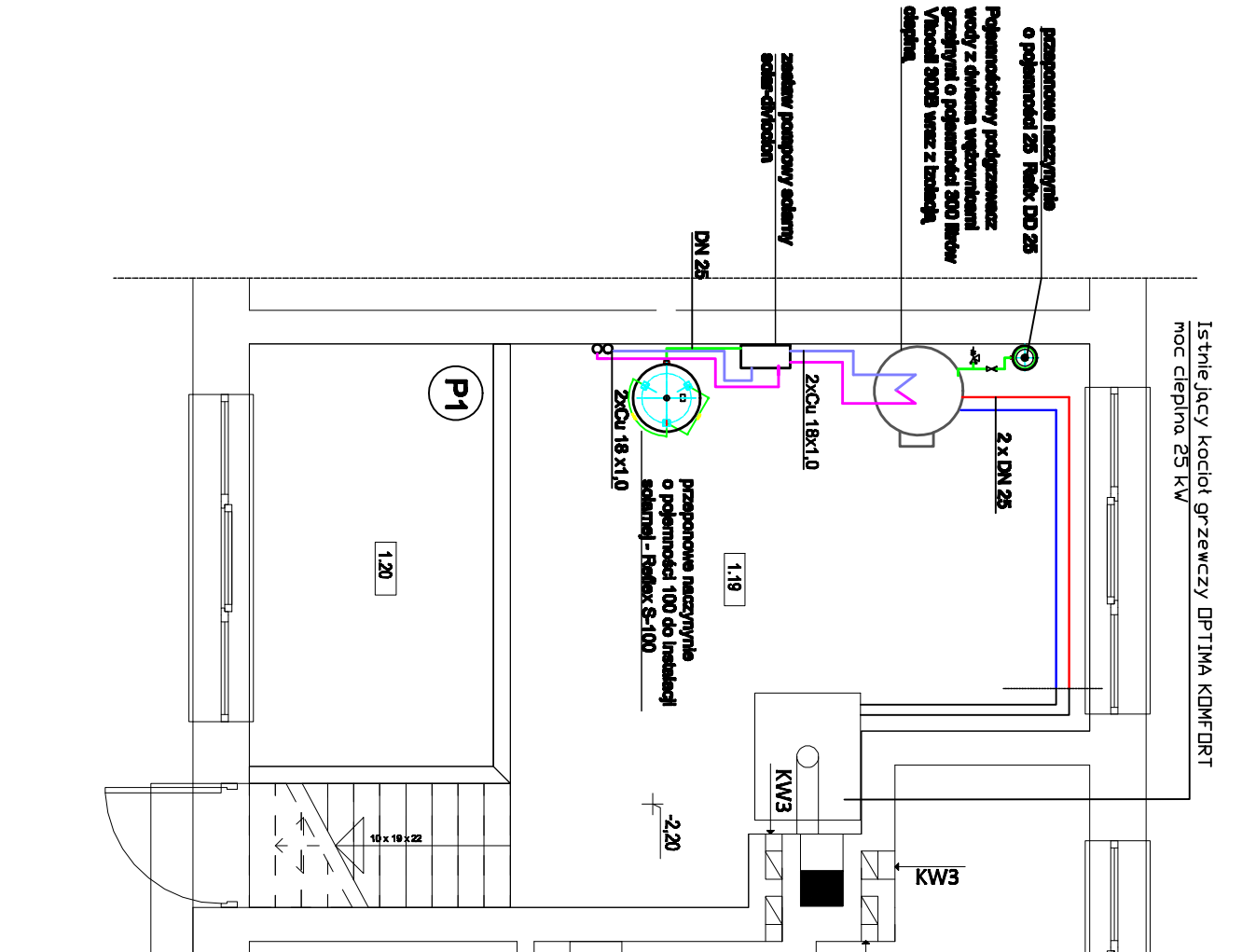
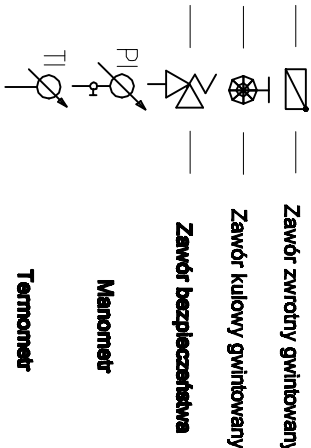


INSTALACJA SOLARNA - RZUT
KOTŁOWNI
Skala 1:50



OZNACZENIA PRZEWODÓW:

- Przewody instalacji solarnej - zasilenie
- Przewody instalacji solarnej - powrót
- Przewody wody grzewczej - zasilenie
- Przewody wody grzewczej - powrót
- Przewody do naczynia przepływowego



Pomieszczenie:	Pow. podłogi	Pow. netto
1.19: KOTŁOWNIA	15,65 m ²	15,65 m ²
1.20: SKŁAD OPALU	5,20 m ²	5,20 m ²

UWAGA:

Przewody zasilające i powrotne instalacji solarnej izolować otuliną kauczukową o grubości min. 12 mm.

"NEOPROJEKT" OBSŁUGA INWESTYCJI BUDOWLANYCH Kielce, ul. Bp. Kadłubka 60; Łopuszno, ul. Kielecka 9, tel. 606-705-388			
PROJEKT WYKONAWCZY - PRZEBUDOWA BUDYNKU SOCJALNO-BIUROWEGO			
DATA:	SWIĄZK:	SKALA:	1:50
CZERWIEC 2013	INSTALACJE SANITARNE		
PROJEKTOWAŁ:	WYKONAWCA:	INSTRUKTOR:	
mgr inż. Iwona Zielińska	SWK/0057/POOS/07		
ASYSTENT:	WYKONAWCA:	INSTRUKTOR:	
mgr inż. Monika Przypiółka	-		
ASYSTENT:	WYKONAWCA:	INSTRUKTOR:	
mgr inż. Maciej Żarnowiecki	-		
INWESTOR:	Ośrodek Sportu i Rekreacji we Włoszczowie, ul. Wiśniowa 43, 29-100 Włoszczowa		
ADRES INWESTYCJI:	Ul. Wiśniowa, dz. nr 5027, gm. Włoszczowa		
WARIANT:	TYTUŁ RYSUNKU		
S - 3	INSTALACJA SOLARNA - RZUT KOTŁOWNI		